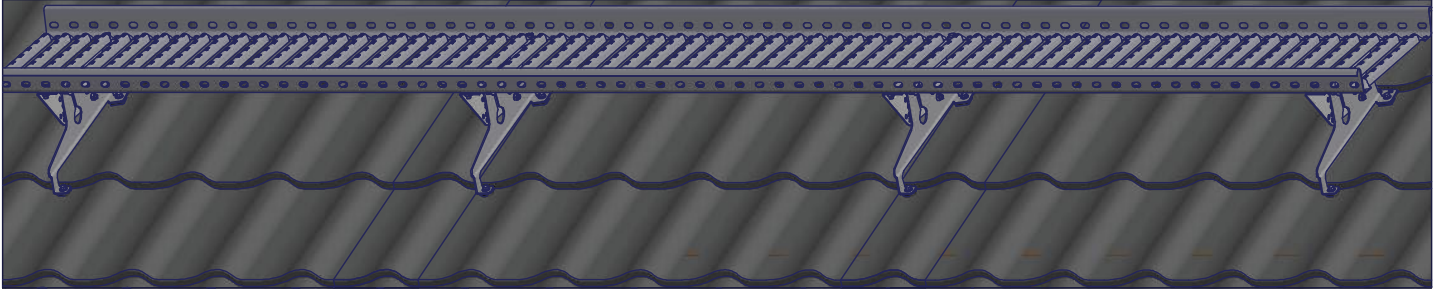


PISKO KATTOSILTA MUOTOKATTEELLE, LE MUOTOKATE 350, 1357



ASENNUS

Asenna kumitiivistet (6) kattokiinnikkeeseen (5).

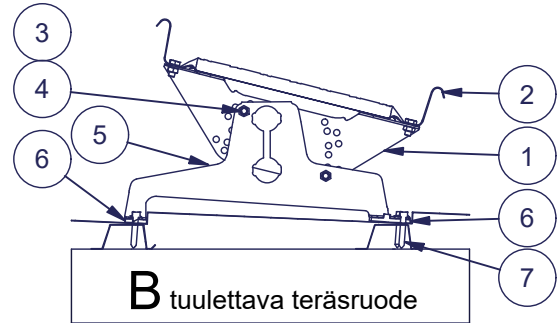
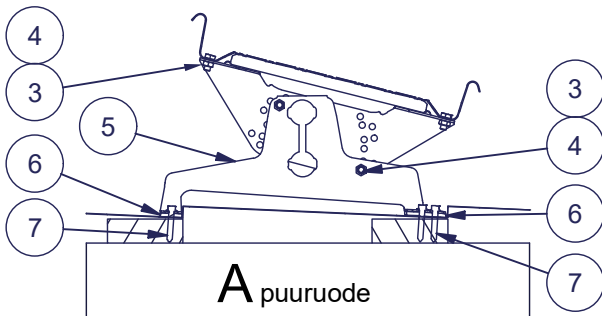
Kattokiinnikkeet kiinnitetään LVI-ruuveilla (7) ruoteisiin seuraavasti:

- Puuruode (min. 32mm x 100mm): LVI-ruuvi, 3kpl / kattokiinnike (kuvat A ja C)
- Ruukki Tuulettava teräsuode: LVI-ruuvi, 3kpl / kattokiinnike ja 4kpl / uloinmainen kattokiinnike (kuvat B ja D)

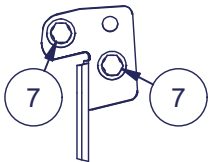
Kiinnitä kaltevuudensäätölevy (1) kattokiinnikkeeseen 2:lla M8x16 kuusioruuvilla ja M8 kuusiomutterilla. Yleisimmät kattokaltevuudet ja niitä vastaavat rei'itykset esitetty kuvassa E.

Kattosilta (2) kiinnitetään jokaiseen kaltevuudensäätölevyyn 2:lla M8x16 kuusioruuvilla ja M8 kuusiomutterilla. Kattosillan jatkos tehdään limiliitoksella ja kiinnitetään toisiinsa molemmilta reunoilta 2:lla M8x16 kuusioruuvilla ja M8 kuusiomutterilla (kuva F).

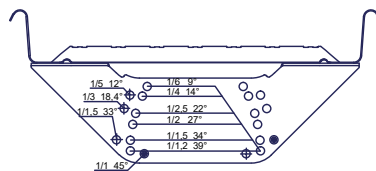
Kattosillan reunaylitys max. 200mm. Kattokiinnikkeiden asennusväli max. 1000mm.



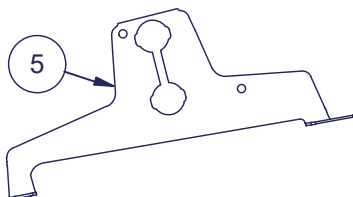
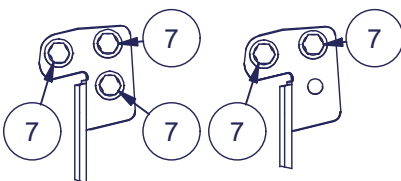
C Puuruode



E

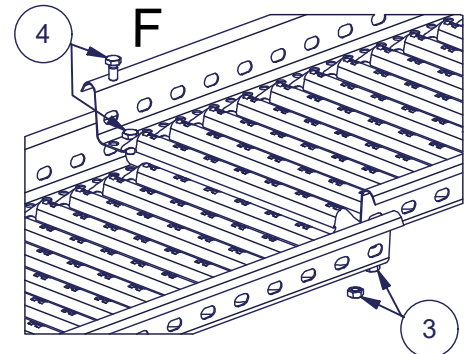


D tuulettava teräsuode



Uloimmat kattokiinnikkeet

Kattokiinnikkeet



Osa	Nimi
1	Kaltevuudensäätölevy
2	Kattosilta 350 mm x 3000 mm
3	Kuusiomutteri M8
4	Kuusioruuvi M8x16
5	LE Muotokate 350
6	Muotokatekiinnikkeen tiiviste
7	LVI-ruuvi 7x40 tai 7x50

KÄYTTÖ

Yli 1:8 kaltevalla katolla on käytettävä kattosiltaa. Rakennuksessa, jonka korkeus ylittää 9 metriä, on oltava kiinnitys rakenteet turvaköysiä varten (Ympäristöministeriön asetus rakennuksen käyttöturvallisuudesta 1.1.2018). Standardi EN 516 antaa kattosilloille kaksi asennusvaihtoehtoa: luokan 1 ja luokan 2. Henkilökohtaisilla putoamissuojaimilla saa kiinnittyä ainoastaan luokan 2 mukaan asennettuihin kattosiltoihin.

Pisko kattosilta valmistetaan standardin SFS-EN 516 mukaisesti, ja se on läpäissyt standardin luokan 2 mukaiset staattiset ja dynaamiset testit. Pisko kattosillassa turvaköyden kiinnityspisteenä käytetään Pisko vaakakiskossa liikkuvaa vaakavaunua tai vaihtoehtoisesti köysikiinnikettä (katso tuotteiden erilliset asennusohjeet). Lisäksi turvaköyttä käytettäessä on otettava huomioon seuraavat seikat:

- Yhteen köysikiinnikkeeseen/vaakavaunuun saa kiinnittyä ainoastaan yksi käyttäjä kerrallaan, jonka kokonaismassa varusteineen saa olla enintään 150kg.
- Kiinnityspisteiden etäisyys toisistaan tulee olla vähintään 4 metriä, mikäli samaan kattosiltaan/vaakakiskoon kiinnittyä enemmän kuin yksi käyttäjä.
- Turvaköyttä saa käyttää ainoastaan kattosillan puoleisella lappeella räystäään suuntaan.


HUOLTO

Pisko tuotteet ovat pitkäikäisiä ja turvallisia käyttää, minkä Piristeel Oy:n jatkuva laadunvalvonta ja kehitystyö, sekä tuotteiden ohjeen mukainen asentaminen takaavat. Tuotteiden turvallisen käytön ja pitkäikäisyyden varmistamiseksi on kiinteistön omistajan tehtävä vuosittaiset tarkastus- ja huoltotoimenpiteet sekä varmistettava, että ohjeiden mukaista lumikuormaa ei ylitetä.

Kiinteistön omistajan tulee tarkistuttaa luokan 2 mukaan asennetut kattoturvatuotteet ja henkilösuojaimet vuosittain valmistajan valtuuttamalla henkilöllä.

Pisko tuotteiden vuosittaiset tarkistus ja huoltokohteet:

- Tarkistettava liitosten ja kiinnityskohtien pitävyys.
- Tarkistettava kiinnitykset kattoon.
- Huolehdittava liiallisen lumikuorman puhdistamisesta rakenteiden ja kiinnityskohtien rasituksen minimoimiseksi (tarpeen mukaan, useitakin kertoja talvessa).
- Tarvittaessa puhdistaa kattosillat lumesta ja jäädästä.
- Tuotteiden pintojen maalauksen ja sinkityksen tarkistus ja tarvittaessa paikallisten vikojen korjaus ja paikkamaalaus.
- Vaurioituneet tai vialliset osat tulee uusida tai korjata mahdollisimman pikaisesti.


Piristeel Oy Metallitie 4, 62200 Kauhava Finland 19
EN 516 Pisko-kattosilta LE muotokate 350 mm, 1357 Tyyppi B Mekaaninen lujuus: Luokka1 ja Luokka2 Palokäyttäytyminen: Luokka A1 Säilyvyys: Z275 + jauhemaalaus 80 µm Kestävyys ulkoista paloa vastaan: Arvioidaan täyttävän vaatimuksen

Tämän tuotteen on asentanut

YRITYS

ASENTAJA

Luokan 1 mukaan:

Luokan 2 mukaan: