

Asennuksen kuvaus

Muotokate-peltiläpivientisarjan asennus on helppoa. Muotokate-peltiläpivientisarja sisältää aluskatteen tiivisteen, läpiviennin, kiinnitysklipsit, ruuvit ja silikonimassan.



1. Piirrä peltiin reikä pakkauksen mukana tulevaa sapluunaa hyväksi käyttäen. Sapluunaan on merkitty kohta, joka kohdistetaan aallon alapoimuun riippuen muotokatteen kuvion pituudesta.



2. Leikkaa reikä peltisaksilla tai -leikkurilla tarkasti viivaa pitkin.



3. Tee aluskatteeseen aluskatteen tiivistein sisäreiän kokoinen reikä.

Jos aluskate on bitumia, laita aluskatteen tiivistein alapintaan kumibitumimassaa. Ruuvaa aluskatteen tiiviste bitumin läpi puuhun kiinni.

Jos aluskate on muovia, laita aluskatteen tiivistein yläpintaan (piikkisten tappien puolelle) silikonია. Laita aluskatteen tiiviste muovin alapuolelle niin, että piikit tulevat muovin läpi, ja paina muovi hyvin silikonian vasten.



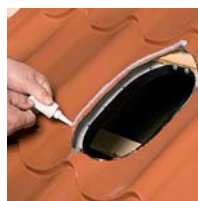
4. Jos aluskate on muovia, kiinnitä aluskatteen tiiviste ruuveilla aluskatteen läpi ylä- ja alaruoteisiin.



5. Asenna pakkauksen mukana tulevista kiinnitysklipseistä yksi aallonharjan yläreunaan ja yksi alareunaan siten, että pelti jää klipsin väliin.



6. Aseta läpivienti kohdalleen reiän päälle ja piirrä läpiviennin kokoinen ympyrä tuotteen ulkoreunoja mukaillen.



7. Pursota silikonimassa läpiviennin aukon reunan ja piirtämäsi alueen väliin.



8. Aseta läpivienti paikalleen ja kiinnitä ruuvit ensin ylä- ja alareunoihin.



9. Kiinnitä seuraavaksi ruuvit molempiin ylä- ja alarivuihin käyttäen apuna kiinnitysklipsejä (4 kpl). Tämän jälkeen ruuvaa muut ruuvit kiinni. Kiinnitysklipsejä on lisäksi 2 kpl varalla, jos ruuvi "korkkaa".

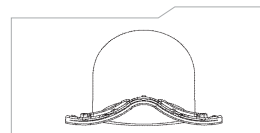
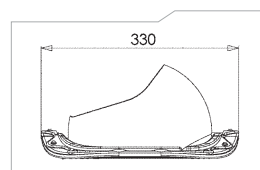
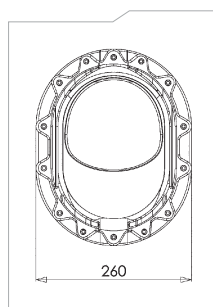


10. Asenna päälle tuleva putki paikoilleen ja tarkista vesivaa'alla, että putki tulee pystysuoraan.

Maksimi kattokaltevuudet

Putki Ø mm	Kaltevuus	Kaltevuus, jos putkesta sahataan osa pois	Kaltevuus, jos läpiviennistä sahataan osa pois
110	50°	53°	
125	45°	48°	50°
160	40°	42°	45°

Mittakuvat



Vakiovärit

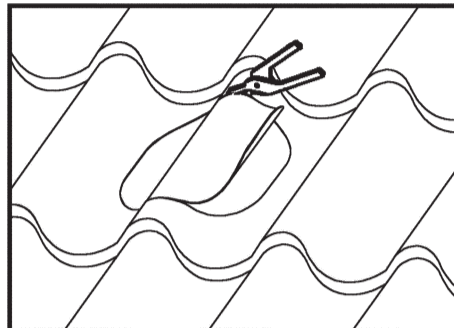
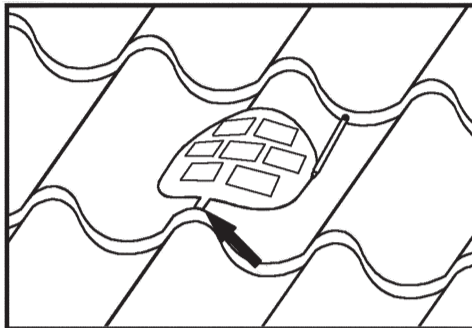
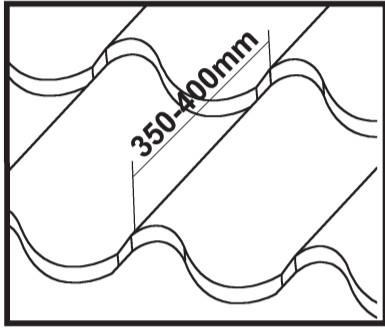
	musta - RR 33 - RAL 9005
	ruskea - RR 32
	vihreä - RR 11

	harmaa - RR 23 - RAL 7015
	punainen - RR 28/29 - RAL 3009
	tiilenpunainen - RR 750 - RAL 8004

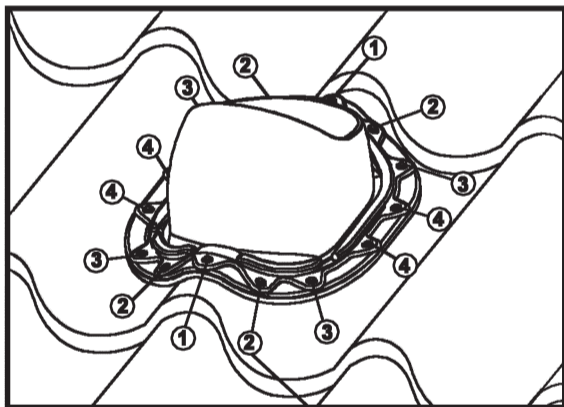
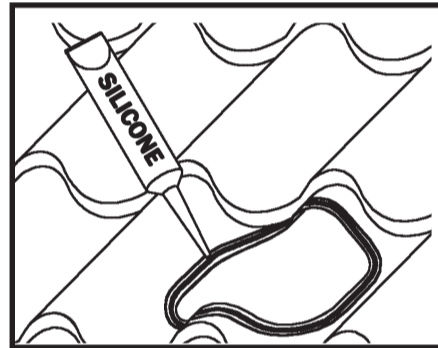
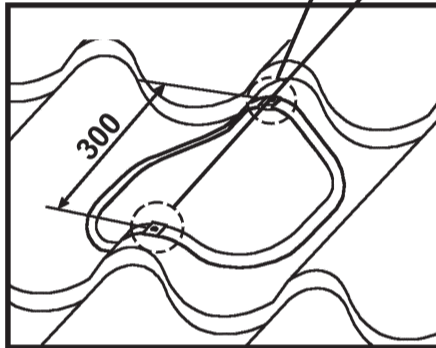
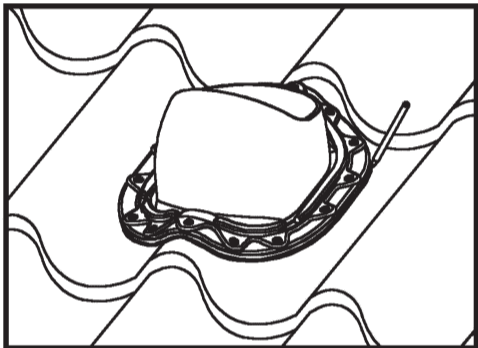
VILPE

Innovative and Easy

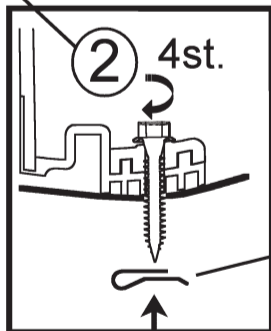
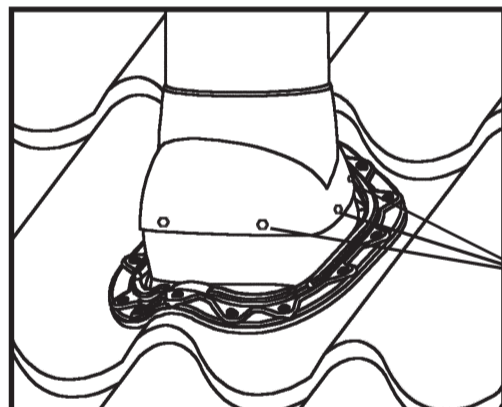
Muotokate-peltiläpivientisarja
Plåtpanne-genomföringssats
Profiled steel pass-through
Муотокате-проходной элемент



2 kpl.
2 st.
2 pcs.
2 шт.



1-2 = 6st 4.8x38
3-4 = 8st 4.8x25



+ 2 kpl. varalla, jos ruuvi "korkkaa"
+ 2 st. vid överdragnig
+ 2 pcs. in case of overtightening
+ 2 шт. при прокручивании

↓ 350
↓ 400

110	50°	53°	
125	45°	48°	50°
160	40°	42°	45°


sktuote oy

Kauppatie 9, 65610 Mustasaari, Finland
tel. +358 (0)20 123 3200
fax +358 (0)20 123 3218
www.sktuote.fi